

Passos de Instalação

Para garantir a comodidade e segurança, recomenda-se fortemente que siga o procedimento de instalação abaixo.

Verificação dos componentes

Instalar o bloco de água

Intel LGA 1366/1156/1155/775	P1.
Intel LGA 2011	P2.
AMD FM1/AM3+/AM3/AM2+/AM2	P3.

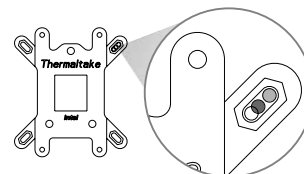
Instalar o radiador P4.

Ligação da ventoinha e da bomba P4.

Instalação completa

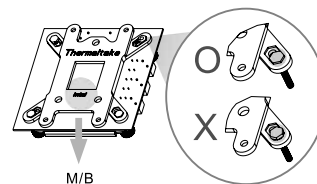
Instalar o bloco de água

Instalação Intel 1366/1156/775



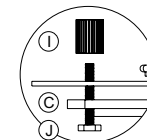
● 1366 ● 1566/1155 ○ 775

Antes de instalar, verifique a plataforma do CPU e seleccione os orifícios adequados para a entrada do seu CPU.



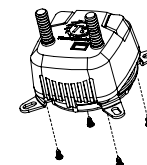
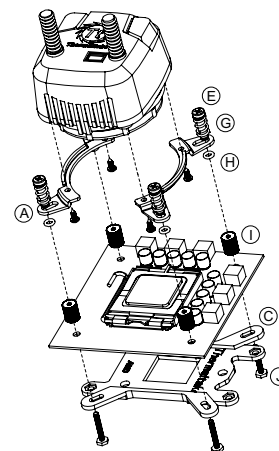
Vista aumentada

Quando instala um CPU Intel, certifique-se que o lado da placa traseira afastado da motherboard mostra o logótipo "INTEL".

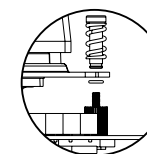


Por trás da motherboard, prenda com cuidado a placa traseira (C) e insira os postes (J) através dos orifícios de montagem da motherboard. Aperte os espaçadores de plástico (I) sobre cada poste.

****Remova a cobertura de protecção do bloco de água antes de fixar ao CPU.**



Aperte os cliques de montagem Intel (A) no bloco de água com parafusos (D).

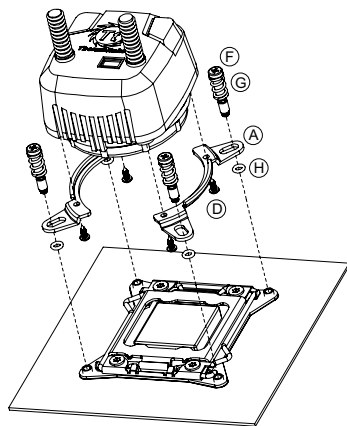


Monte os parafusos (E), as molas de retenção (G) e os cliques de montagem com os anéis de borracha (H). Coloque o bloco de água montado no CPU e aperte com cada parafusos.

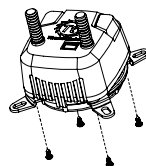
Instalar o bloco de água

Instalação Intel 2011

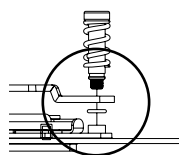
Vista aumentada



****Remova a cobertura de protecção do bloco de água antes de fixar ao CPU.**



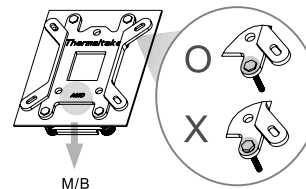
Aperte os cliques de montagem Intel (A) no bloco de água com parafusos (D).



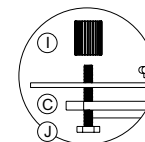
Monte os parafusos (F), as molas de retenção (G) e os cliques de montagem com os anéis de borracha (H). Coloque o bloco de água montado no CPU e aperte à motherboard.

Instalar o bloco de água

Instalação AMD FM1/AM3+/AM3/AM2+/AM2

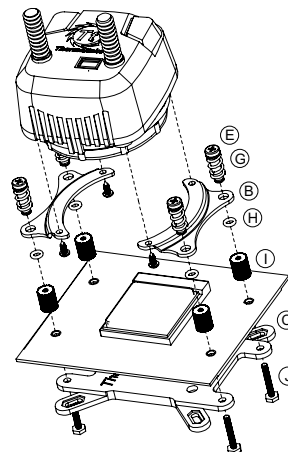


Quando instala um CPU AMD, certifique-se que o lado da placa traseira afastado da motherboard mostra o logótipo "AMD".

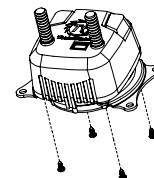


Por trás da motherboard, prenda com cuidado a placa traseira (C) e insira os postes (J) através dos orifícios de montagem da motherboard. Aperte os espaçadores de plástico (I) sobre cada poste.

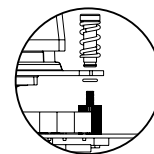
Vista aumentada



****Remova a cobertura de protecção do bloco de água antes de fixar ao CPU.**



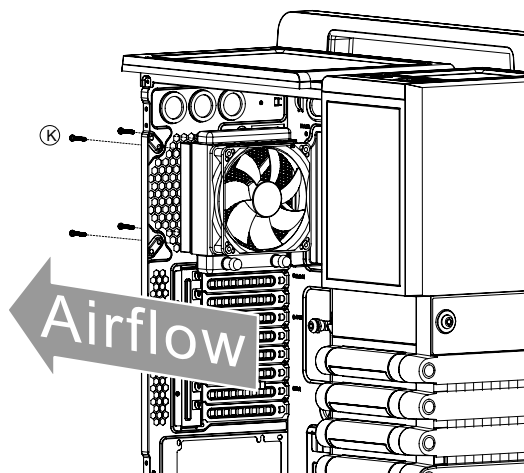
Aperte os cliques de montagem AMD (B) no bloco de água com parafusos (D).



Monte os parafusos (E), as molas de retenção (G) e os cliques de montagem com os anéis de borracha (H). Coloque o bloco de água montado no CPU e aperte com cada parafusos.

Instalar o radiador

Monte o radiador na caixa da ventoinha e aparafuse (K).



Ligação da ventoinha e da bomba

Ligue a ventoinha e os conectores da bomba aos cabeçotes livres na motherboard. Instalação completa.

